

EXEMPLES DE RÉFÉRENCES TECHNIQUE-ÉCONOMIQUES EN GRANDES CULTURES BIO – CAMPAGNE 2018/2019

Mai 2020

Enquêtes réalisées chez **22 agriculteurs** sur 1 742ha soit **32% des surfaces** grandes cultures Bio du département sur la campagne 2018-2019.

Hypothèses de travail et définition de la Marge Brute (€/ha)

1. Prix hors taxe.
2. Coût semence fermière : donnée producteur ou prix de vente 2018 + 0,05 €/kg de coût de triage.
3. Coût fertilisation : donnée producteur, 0 € pour les fumiers/lisiers internes à la ferme.
4. Coût d'irrigation : Forfait à 2€/mm
5. Pas de prise en compte des coûts d'ETA

Marge brute par culture (€/ha) = Produit brut - Consommations intermédiaires (hors aides PAC)

Rendement (q/ha) x Prix de vente (€/q)
aux normes

Coût des semences (€/ha)
+Coût de la fertilisation (€/ha)
+Coût des traitements (€/ha)
+Coût des couverts (€/ha)
+Coût de l'irrigation (€/ha)

39 cultures et associations de cultures enquêtées !



Ci-après sont détaillées :

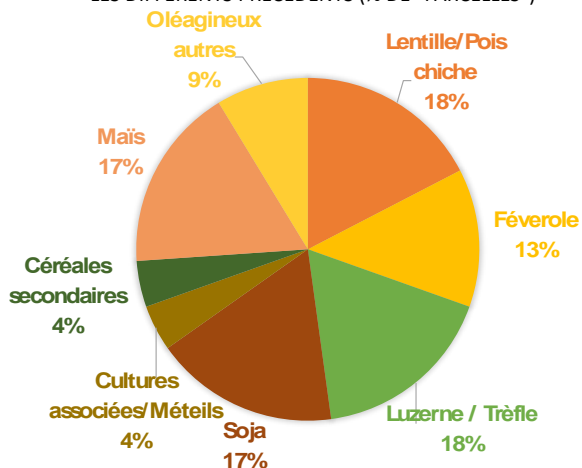
Blé tendre
Tournesol
Sarrasin
Pois chiche

Attention! on doit réfléchir les marges à l'échelle de la rotation, clef de voûte des systèmes en AB, qui suppose des cultures à marges plus basses, voire des légumineuses non récoltées..

Blé tendre d'hiver (23 parcelles, 272 ha)

Résultats techniques

LES DIFFÉRENTS PRÉCÉDENTS (% DE "PARCELLES")

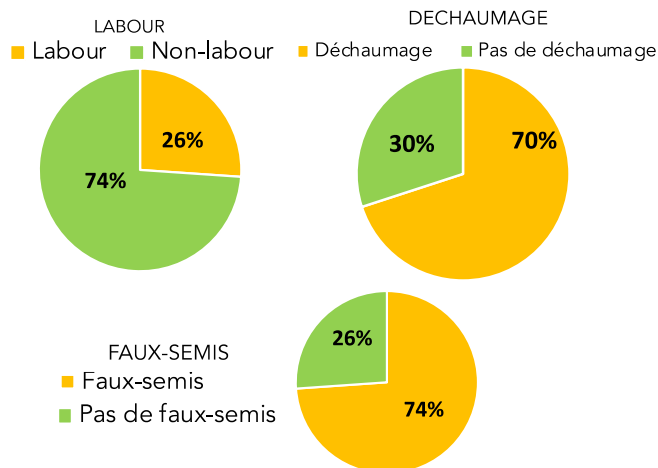


Fertilisation

% "parcelles" fertilisées	
Fertilisation	43
Pas de fertilisation	57

Préparation du sol

Non-labour majoritaire, de nombreux faux-semis et déchaumages, 3 passages en moyenne

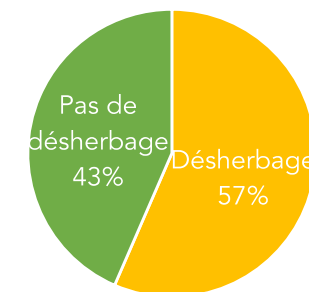


Désherbage mécanique

En majorité, un seul passage, et souvent après un précédent légumineuse ou tournesol.

Sur 57% des parcelles des passages de herse étrille ont été réalisés (1 à 2 passages en moyenne). Pour 4%, il y a un passage de houe rotative.

Proportion de "parcelles" dés herbées



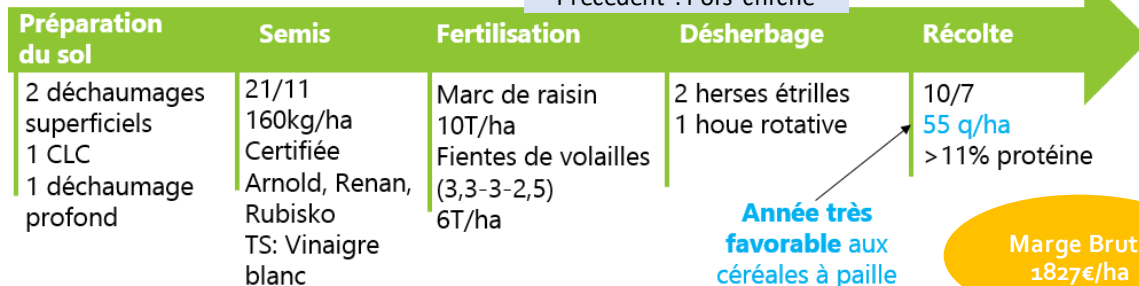
Résultats économiques

	Minimum	Moyenne	Maximum
Rendement (q/ha)	20	30	55
Prix de vente (€/q)	37	45	60
Produit Brut (€/ha)	840	1319	2200
Semence (€/ha)	74	113	198
Fertilisation (€/ha)	0	114	330
Traitements (€/ha)	0	1	20
Irrigation (€/ha)	0	0	0
Couvert (€/ha)	0	0	0
Charges opérationnelles (€/ha)	78	235	528
MARGE BRUTE (sans aide)	518	1085	2006

Exemple de conduite culturale

Système de culture

Grandes cultures pures
Argilo-calcaire profond
Précédent : Pois-chiche



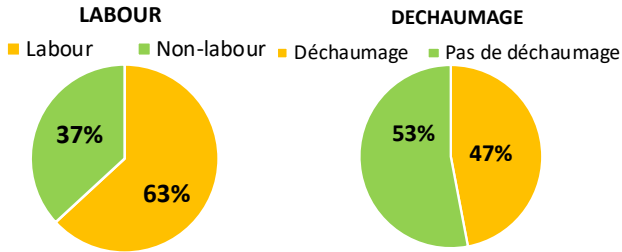
*Parcelle = Regroupement de parcelles soumises aux mêmes conditions pédo-climatiques et à la même conduite culturale.

Tournesol (19 parcelles, 137 ha)

Résultats techniques

Préparation du sol 1 à 7 passages

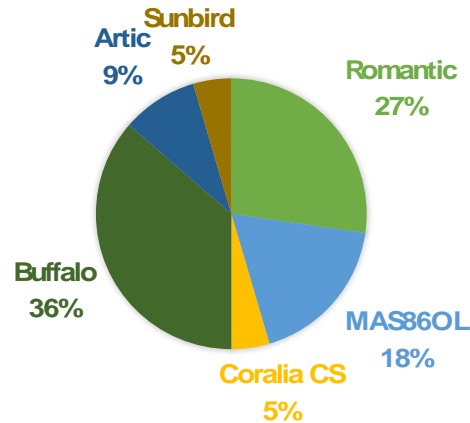
100% de faux semis



Fertilisation

% des "parcelles" fertilisées	
Fertilisation	42
Pas de fertilisation	58

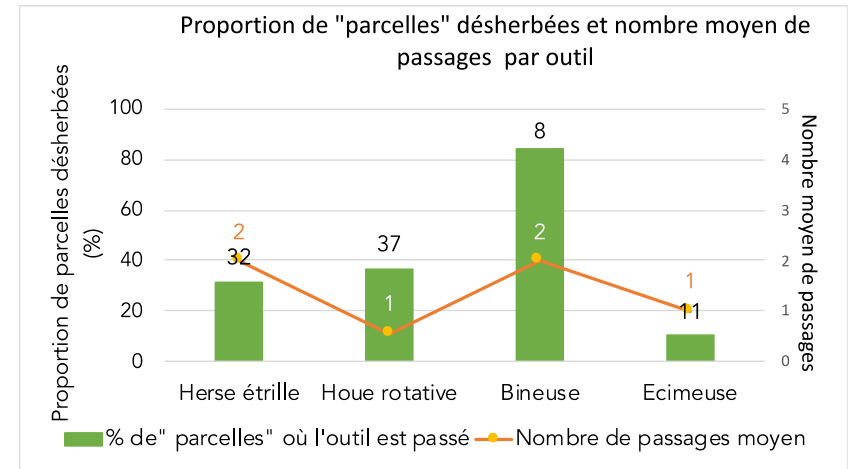
LES DIFFÉRENTES VARIÉTÉS UTILISÉES (% DE " PARCELLES")



100% des semences sont certifiées.

Désherbage mécanique

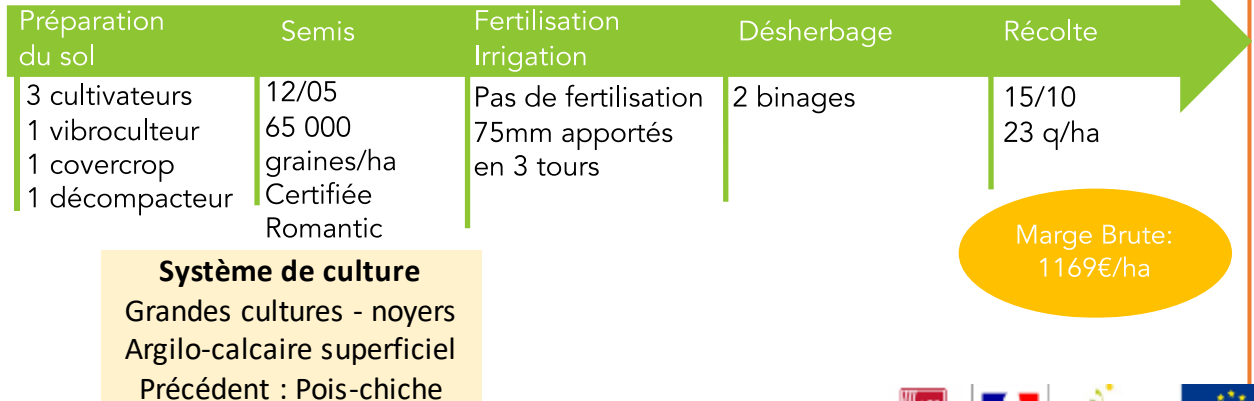
100% des parcelles désherbées. En moyenne, 3 passages.



Résultats économiques

	Minimum	Moyenne	Maximum
Rendement (q/ha)	13	19	35
Prix de vente (€/q)	53	60	80
Produit Brut (€/ha)	689	1126	2100
Semence (€/ha)	78	114	207
Fertilisation (€/ha)	0	18	269
Traitements (€/ha)	0	7	31
Irrigation (€/ha)	0	8	150
Couvert (€/ha)	0	4	37
Charges opérationnelles (€/ha)	78	150	456
MARGE BRUTE (sans aide)	495	973	2011

Exemple de conduite culturale



Sarrasin (7 parcelles, 60 ha)

Résultats techniques

Préparation du sol 1 à 4 passages
100% des parcelles labourées
30% faux semis (1 à 3)

Variété : 100% variété La Harpe

0% des parcelles fertilisées
0% des parcelles désherbées (Culture fragile)

Résultats économiques

	Minimum	Moyenne	Maximum
Rendement (q/ha)	1	7	15
Prix de vente (€/q)	65	70	75
Produit Brut (€/ha)	0	341	1020
Semence (€/ha)	23	35	49
Fertilisation (€/ha)	0	0	0
Traitements (€/ha)	0	0	0
Irrigation (€/ha)	0	0	0
Couvert (€/ha)	0	3	20
Charges opérationnelles (€/ha)	23	39	69
MARGE BRUTE (sans aide)	53	371	951

Exemple de conduite culturale

Préparation du sol	Semis	Fertilisation	Désherbage	Récolte
1 labour 1 vibroculteur 1 herse étrille	15/05 38kg/ha Certifiée La Harpe	Pas de fertilisation	Pas de désherbage	18/79 15 q/ha

Système de culture
Grandes cultures pures
Argilo-calcaire
Précédent : Tournesol

Marge Brute:
951€/ha

Pois chiche (7 parcelles, 110 ha)

Résultats techniques

Préparation du sol 1 à 6 passages
60% des parcelles labourées
70% des parcelles déchaumées
100% faux semis (1 à 4)

Variété : 100% variété Twist

15% des parcelles fertilisées
100% des parcelles désherbées (1 à 7 passages) Au moins 1 passage de herse étrille, en plus >50% des parcelles sont binées (2 fois) et 1/3 reçoivent 1 ou 2 passages de houe rotative.

Résultats économiques

	Minimum	Moyenne	Maximum
Rendement (q/ha)	7	11	16
Prix de vente (€/q)	100	109	125
Produit Brut (€/ha)	805	1189	1706
Semis (€/ha)	70	170	270
Fertilisation (€/ha)	0	0	0
Irrigation (€/ha)	0	7	50
Charges opérationnelles (€/ha)	70	177	270
MARGE BRUTE (sans aide)	535	1013	1505

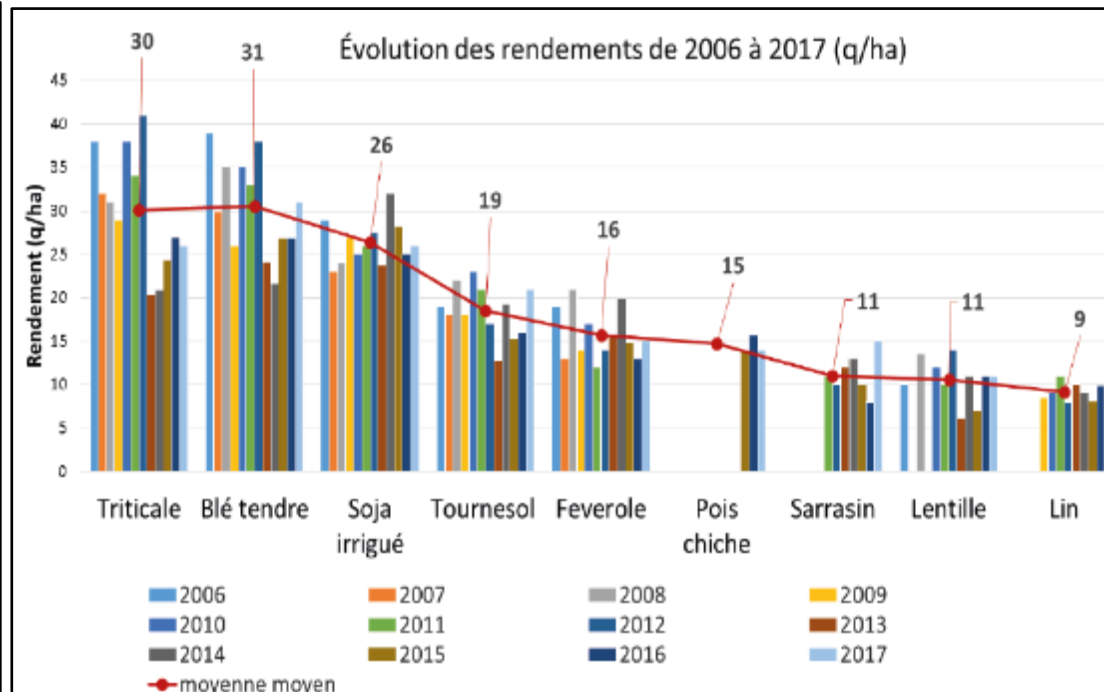
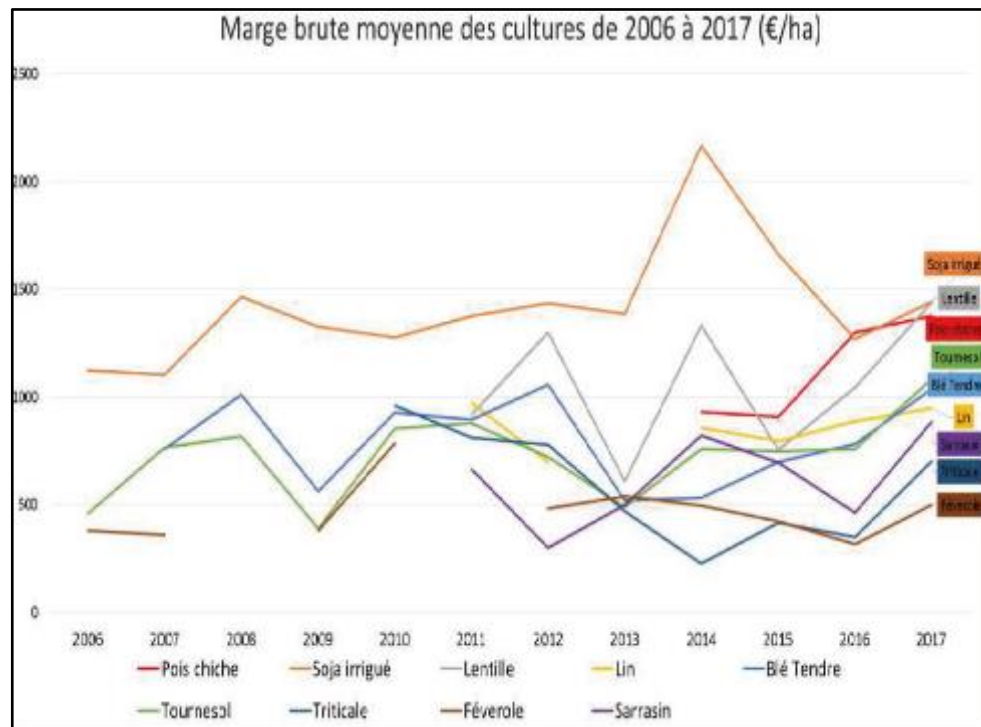
Exemple de conduite culturale

Préparation du sol	Semis	Fertilisation Irrigation	Désherbage	Récolte
3 cultivateurs 1 covercrop 1 décompacteur	03/03 150kg/ha Fermière Twist	Pas de fertilisation 25 mm apportés en 1 tour	2 herse étrilles 2 binages	03/8 11 q/ha

Système de culture
Grandes cultures - noyers
Argilo-calcaire superficiel
Précédent : Orge de printemps

Marge Brute:
1 020€/ha

Le même type de réseau est suivi par la Chambre d'Agriculture du Gers depuis plusieurs années. Voici, un exemple de résultats obtenus à **long terme** grâce au Réseau de références technico-économiques grandes cultures bio du Gers :



Source : Volonté Paysanne du Gers n° 1311 - 27 juillet 2018

Nous reconduisons cette enquête chaque année :
 Contactez-nous si vous êtes intéressé :
laura.dupuy@dordogne.chambagri.fr

