

#PacteSociétal
#PlanDeFilière

**AIMEZ
LA VIANDE,
MANGEZ-EN
MIEUX.**

Une filière engagée,
responsable et durable.



**LE PACTE SOCIÉTAL, UN ENGAGEMENT
DURABLE ET RESPONSABLE DE LA FILIÈRE**



INTERBEV, 22 ORGANISATIONS NATIONALES ORGANISÉES EN 4 COLLÈGES



4 SECTEURS D'ACTIVITÉS REPRÉSENTANT 64 000 EMPLOIS* EN 2021

PRODUCTION



ELEVAGES BOVINS,
OVINS, EQUINS,
CAPRINS

39 000 ETP
dont salariés



MISE EN MARCHÉ



COMMERCE DE
BESTIAUX ET
MARCHÉS
AUX BESTIAUX

220 ETP



ORGANISATIONS
DE PRODUCTEURS

440 ETP



ABATTAGE - TRANSFORMATION



ABATTOIRS

1 800 ETP



TRANSFORMATION
DÉCOUPE ET
ÉLABORATION



COMMERCE
EN GROS DE VIANDE
(CHEVILLARDS)



1 400 ETP
Transformation et
commerces de gros



DISTRIBUTION



HYPERMARCHÉS ET
SUPERMARCHÉS

Rayon Tradition/Libre service

4 500 ETP



RESTAURATION
HORS DOMICILE

15 000 ETP *



BOUCHERIES ET
TRIPERIES
TRADITIONNELLES
(ARTISANS)

1 800 ETP



La viande interpellée par la société



96 % des Français se définissent comme omnivores (Ipsos, 2017)
2 % de végétariens (FAM 2021, Crédoc 2019)

INTERBEV, une transformation progressive et volontariste

2014

Lancement des concertations avec les ONG de protection de l'environnement



COP21
Lancement Life Beef Carbon

2017

Lancement du Pacte pour un Engagement Sociétal



2015

Lancement des concertations avec les ONG de protection animale



Signature des Plans de filière (EGA)

Concertation avec des experts et représentants de la société civile (asso. de consommateurs, etc.)

Evaluation AFNOR

2018



Confirmé ★★
AFNOR CERTIFICATION

2019

Lancement de la nouvelle communication collective fondée sur le Pacte

Aimez la viande mangez-en mieux, signé naturellement flexitarien



2020

Publication du 1^{er} rapport RSO (RSE)



AIMEZ LA VIANDE, MANGEZ-EN MIEUX.

Une filière engagée, responsable et durable.



2021

Le Pacte pour un Engagement Sociétal devient « AIMEZ LA VIANDE, MANGEZ-EN MIEUX. Une filière engagée, responsable et durable »

#PacteSociétal
#PlanDeFilière

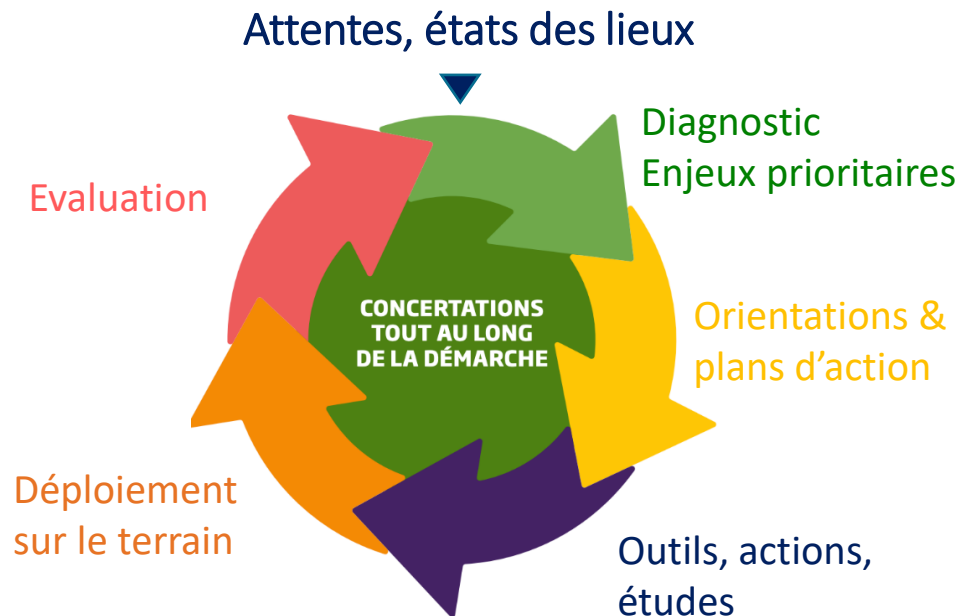


Une filière engagée, responsable et durable

- Démarche encadrée

par la norme  **ISO 26000**
RESPONSABILITÉ SOCIÉTALE

- Principe d'amélioration continue



- Evaluée / AFNOR Certification

➤ 2018 : 1^{ère} interprofession du secteur agroalimentaire labellisée « engagé RSE, confirmé », de niveau 3 sur 4

➤ 2021 : seconde évaluation : 603 points

↗ 100 points !

Confirmé

3





ENJEU PRÉSERVATION DE L'ENVIRONNEMENT



LES PRINCIPAUX ENGAGEMENTS

Atténuer & s'adapter au changement climatique

Valoriser l'herbe & les services écosystémiques des prairies

Renforcer l'autonomie des élevages & lutter contre la
déforestation importée

Réduire l'empreinte carbone des élevages

- Programme pour la réduction de l'empreinte carbone de la viande, avec un objectif de **-15 % (bovins)**  **en 10 ans**
- Outil **CAP'2ER** , pour évaluer l'impact environnemental d'une exploitation



4 330 diagnostics
CAP'2ER® réalisés en élevages
bovin viande en 2018



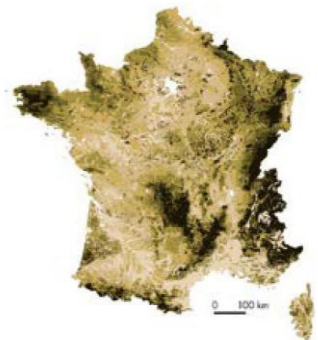
5630
diagnostics en 2020

Valoriser les atouts de l'élevage herbivore

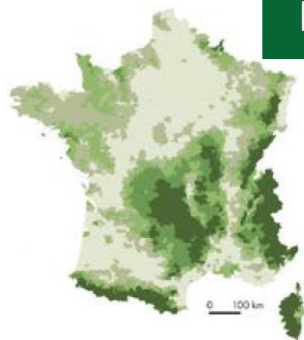
Lien au sol important avec **90% d'autonomie alimentaire** et **80% d'herbe dans la ration**

Rôle écologique des **9,3 millions d'hectares de prairies permanentes** avec des bénéfices pour le climat, l'air, l'eau et la biodiversité

Reconnu par les ONG



Carbone organique des sols, sur les 30 premiers cm, en %
0 1 2 3 4 5 6 7 8 9 10/2021
Données insuffisantes (milieu urbain, neiges permanentes...)



Prairie dans la SAU par canton, en %, en 2010
25 50 75 90

0,8 %

c'est la part de soja dans la ration des bovins viande



Duralim

AGISSONS ENSEMBLE POUR UNE ALIMENTATION DURABLE DES ANIMAUX D'ELEVAGE

100 % de soja durable
0 déforestation



Réduire les pertes et économiser les ressources

- **Économiser** l'eau et l'énergie
- Augmenter la valorisation et le recyclage des **emballages**
- Valoriser les **coproduits**
- Réduire les pertes et lutter contre le **gaspillage alimentaire**

19 %

c'est le taux de recyclage des emballages du secteur viande³

10 %

c'est la part de pertes et de gaspillage cumulés par production pour les filières bovines et porcines⁴



LES INITIATIVES COLLECTIVES EN NOUVELLE-AQUITAINE

Deux programmes d'actions en cours

- **BEEF CARBONE Nouvelle-Aquitaine** (atténuation de l'impact)
 - Concilier production et réduction de l'empreinte carbone de la viande bovine



- **ADAPT'AGRO** (adaptation au changement climatique)

- Diagnostic de vulnérabilité de la filière bovine de Nouvelle-Aquitaine
- Identification des enjeux
- Mise en évidence et priorisation d'actions





BIEN-ÊTRE, PROTECTION & SANTÉ DES ANIMAUX

LES PRINCIPAUX ENGAGEMENTS

Garantir le bien-être & la protection des animaux à chaque étape de leur vie

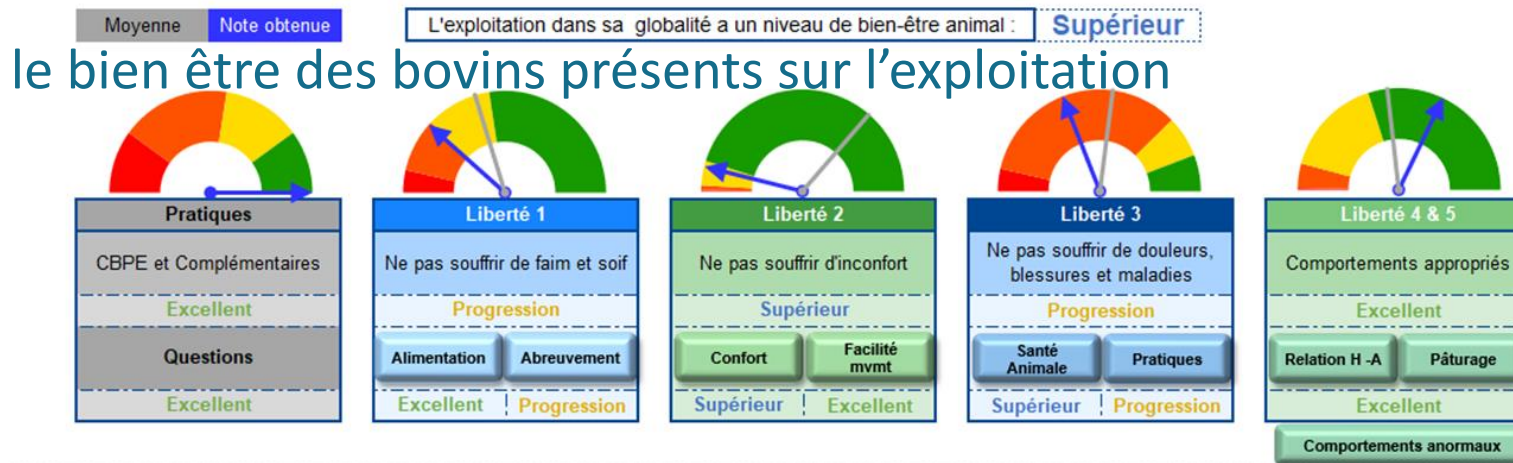
Lutter contre l'antibiorésistance

Garantir le bien-être des bovins en élevage



1) Sensibiliser les éleveurs de bovins et les techniciens d'élevage au bien-être des animaux

2) Evaluer



3) Identifier les Bonnes Pratiques

100% des bonnes pratiques de BEA de la Charte sont mises en place.

L'alimentation des animaux est saine et équilibrée.
Les animaux sont habitués à l'homme.

Les équipements permettent d'assurer la surveillance des vèlages.
Les animaux malades ont une zone qui leur est dédiée.
Le milieu permet aux animaux d'enrichir leurs activités.
La manipulation des animaux est réalisée à l'aide d'équipements adaptés.

Les Jeunes bovins ont un accès insuffisant à l'abreuvement

En cas de forte chaleur, le confort thermique des animaux est assuré grâce à des équipements adaptés.
En cas de températures négatives, un plan d'action est mis en œuvre pour limiter l'impact sur les animaux.

La luminosité au sein des bâtiments est satisfaisante.

[Afficher](#) [Effacer](#)

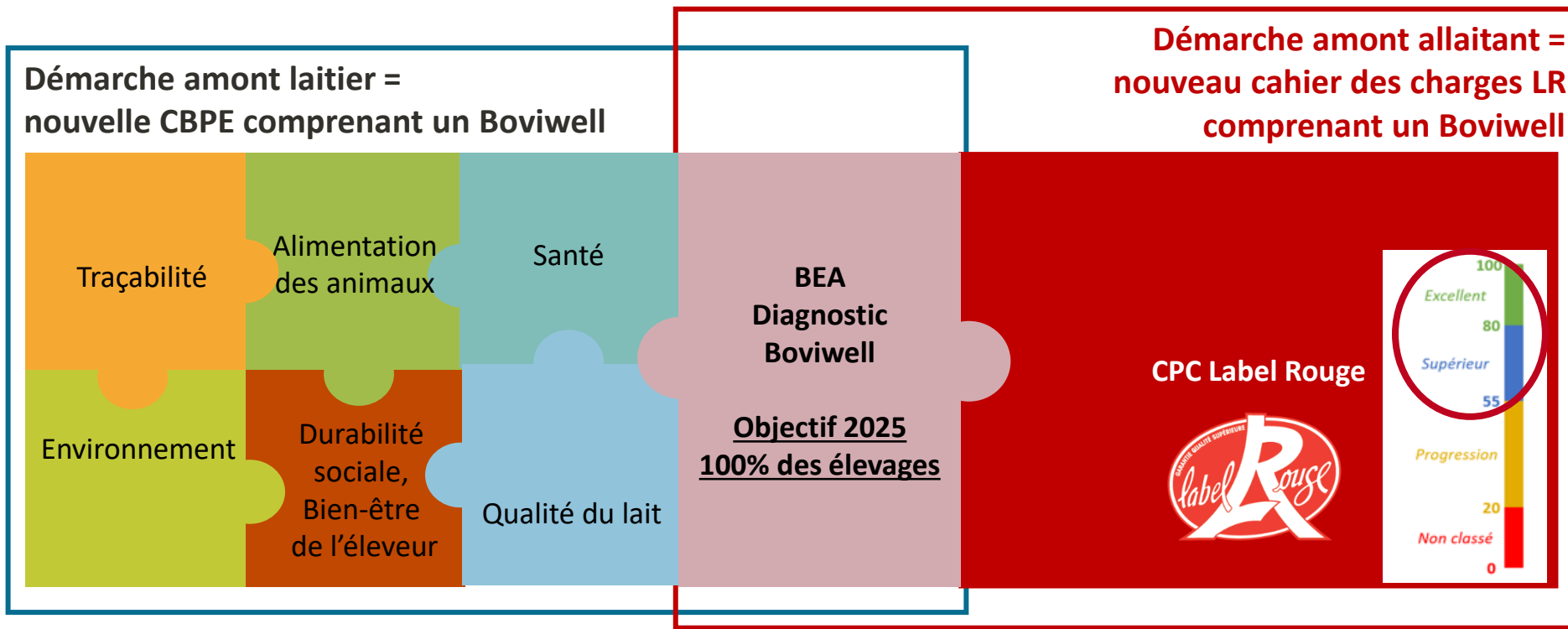
4) Identifier les Pistes d'amélioration et construire des plans d'action



Deux stratégies, une pièce commune : le BEA



FranceterredelaIT
LA FILIÈRE LAITIÈRE S'ENGAGE



1 199 diagnostics réalisés en élevage (à la mi-sept. 2021)



100% des exploitations de bovins allaitants en 2025



Garantir la protection des bovins au transport et à la mise en marché

2003

Diffuser des bonnes pratiques



2007

Mieux comprendre la réglementation



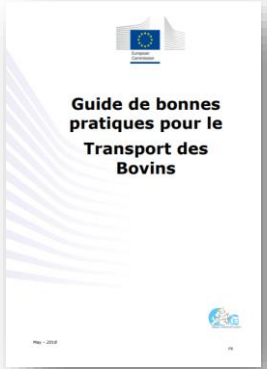
Le premier guide de bonnes pratiques professionnel



2012



2018



2020

Un plan d'action pour les épisodes caniculaires

VEIGILANCE CANICULE

- Niveau 4: Arrêt du transport
- Niveau 3: Arrêt des transports sensibles
- Niveau 2: Adaptation des horaires
- Niveau 1: Vigilance renforcée

Plus d'infos : www.jif.fr

Un diagnostic de la protection des bovins en centre de rassemblement

CONFIDENTIEL

Diagnostic interprofessionnel de la protection des bovins en centre de rassemblement

Partie 1: Contrôle des conditions d'hygiène et de bien-être

Catégorie d'évaluation	Détails des observations	Mesures de l'interprofession
Respect des règles	Accès à l'eau et à l'air	NON ACCES
Recommandations interprofessionnelles	Température ambiante	ACCES
Consignes des installations d'élevage	Accès à l'eau	NON ACCES
	Accès à l'air	ACCES
	Accès à l'alimentation	NON ACCES

Objectif : **100 %** des centres de rassemblement réalisent un diagnostic en 2021

Garantir la protection des bovins à l'abattoir

223 indicateurs couvrant toutes les étapes du déchargement à la mort des bovins quel que soit le mode d'abattage

Structure et fonctionnement



Remontées statistiques

Maîtrise documentaire



Environnement

Locaux et équipements

Fonctionnement

Formation et sensibilisation

Règlementation

Recommandations interprofessionnelles

Règlementation

Recommandations interprofessionnelles

Une notation animal centrée




Objectif :

100%

des abattoirs

56 diagnostics réalisés en 2021

Réduire l'utilisation des antibiotiques

- Plan  , lancé en 2012
- **Observatoire** de l'utilisation d'antibiotiques
- **Charte interprofessionnelle veaux**: campagne de sensibilisation des acteurs de la filière qui regroupe plus de 70% des éleveurs en 2019
- Cahier des charges pour la préparation des broutards à la mise en engraissement disponible depuis janvier 2021

-36,6 %

C'est la baisse d'exposition totale des animaux d'élevage aux antibiotiques de 2012 à 2017



JUSTE RÉMUNÉRATION DES ACTEURS DE LA FILIÈRE & ATTRACTIVITÉ DES MÉTIERS

LES PRINCIPAUX ENGAGEMENTS

Assurer une juste rémunération des acteurs de la filière

Valoriser les métiers de la filière & favoriser
le renouvellement des générations

La rémunération des acteurs de la filière, un enjeu prioritaire



Une double ambition du plan de filière Viande bovine :

- Créer de la valeur en répondant mieux aux attentes des consommateurs pour encourager une alimentation saine, sûre et durable
- Assurer une rémunération correcte de chaque acteur et en particulier des éleveurs, et des marges pour pérenniser la production et investir

“ LES PLANS DE FILIÈRE TRADUISENT LA VOLONTÉ
D’ENGAGER UNE RECONQUÊTE DE LA VALEUR
DANS LES FILIÈRES FRANÇAISES ”

Pourquoi contractualiser ?

- Pour **sécuriser les relations commerciales** : le débouché pour le vendeur, l'appro pour l'acheteur
- Pour **se donner de la visibilité** en volume et en prix
- Pour **favoriser une juste rémunération** des producteurs en prenant en compte des **indicateurs de coûts de production**

Objectif :
30 % ★
de transactions sous contrat
en 2023 en bovins

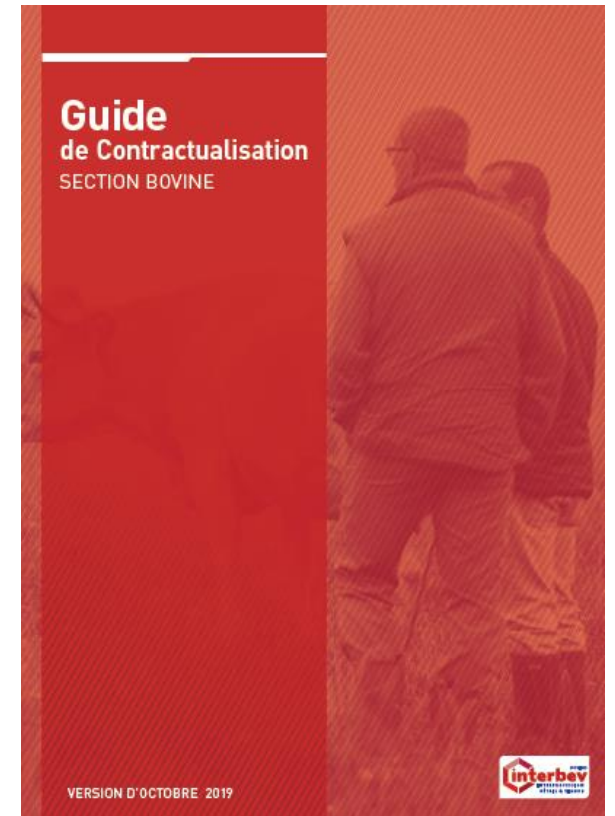


Loi « EGALIM 2 »

Comment contractualiser ?

Des outils interprofessionnels pour s'approprier la contractualisation

- **Un guide pratique et juridique** de la contractualisation bovine
- **Une méthodologie de calcul des indicateurs de coûts de production validée par accord interprofessionnel** (disponibles auprès des fédérations et CRI)
- **Des modèles de contrats** pour chaque type de transaction commerciale
- **Des formations et un appui juridique** proposés par INTERBEV et ses Comités Régionaux



ALIMENTATION DE QUALITÉ, RAISONNÉE & DURABLE

LES PRINCIPAUX ENGAGEMENTS

Favoriser un approvisionnement en viande responsable &
de qualité

Favoriser une consommation équilibrée
& raisonnable de viande

Promouvoir le « MIEUX » en apportant des garanties de qualité

- Promotion des viandes françaises, notamment en RHD
- Augmentation de l'offre et révision du cahier des charges Bœuf
- Doublement de l'offre en viandes Bio



Objectif

80 %

de viande française en RHD d'ici 2028.

(48 % en 2017)¹

Etude « où va le bœuf »



Objectif : tendre vers

40 %

de l'offre en viande bovine sous Label Rouge



Objectif : **x 2**

l'offre en viandes bovine, ovine, de veaux certifiées AB

Favoriser une consommation équilibrée et raisonnable de viande

Informez sur les consommations

Informez sur la qualité nutritionnelle

Mettez en œuvre l'équilibre dans l'assiette

Conseillez des portions raisonnables

La consommation moyenne des Français est de :

300 g de viande cuite par semaine hors volaille



Interbev
Source : Credoc - enquête C.I.A. 2019 (adultes de 18 ans et plus)

Les Français consomment en moyenne de la viande hors volaille **2 à 3 fois** par semaine



Interbev
Source : CREDOC, enquête C.I.A. 2018 (adultes de 18 ans et plus)

anses
Ciqual
Table de composition nutritionnelle des aliments.




75% de carter recyclable

Interbev

2 PAVÉS DE RUMSTECK aux 3 poivres

Produit n° 240g

3 mm par cm

ATTENDRI MARINÉ



En nutrition, **UN TRIO GAGNANT** = VIANDE + LÉGUMES + FÉCULENTS riches en fibres



Interbev



REPÈRE de portion

Repère valable pour les adultes comme pour les enfants

Une portion type de viande cuite correspond à la taille de sa **PAUME DE MAIN** et à l'épaisseur de son **PETIT DOIGT**



Interbev

A man with a beard, wearing a dark sweater and blue jeans, is kneeling in a grassy field. He is reaching out towards a group of brown cows. The scene is set in a rural area with houses and trees in the background, bathed in the warm light of late afternoon or early morning. The text "MERCI POUR VOTRE ATTENTION" is overlaid in white, bold, sans-serif font across the middle of the image.

MERCI POUR VOTRE ATTENTION