



# Temps de travail d'astreinte en élevage caprin

Angélique ROUE



Avec  
la contribution  
financière du compte  
d'affectation spéciale  
développement  
agricole et rural  
CASDAR



# Temps de travail d'astreinte en élevage caprin



- 12 « bilans travail » réalisés en 2019 dans des fermes du réseau
- Peu de références: dernière enquête sur 48 bilans travail réalisés en 2001 en Poitou Charentes/Pays de Loire
- Travail d'astreinte: quotidien, répétitif, peu différable (traite, alimentation, mises bas)

# Structure des exploitations enquêtées\*



	2001	2019
Nombre de travailleurs	2 UMO	3 UMO
Nombre de chèvres	250	357
SAU (ha)	71	108

\*Échantillon non constant

# Temps de travail d'astreinte



	2001	2019
Traite	46% du TA	47%
temps/jour	3 h 24 min	4 h 15 min
Alimentation	45% du TA	28%
temps/jour	3 h 24 min	2 h 39 min
Mises bas	51 jours	62 jours

# Le travail d'astreinte en élevage caprin représente:



	2001	2019
Heures par an/UMO	1 370	1 668
Heures/semaine/UMO	26 h 20	32 h 05
Heures par jour /élevage	7 h 30 min	9 h 08 min
Heures par chèvre/an	13 heures	10 h 49 min
Heures par 1000 litres/an		9 h 22 min

# Comparaison aux autres ruminants



	TA (travail d'astreinte)/an	TA/semaine/UMO
Caprin	10 h 39/chèvre	32 h
Bovin lait	38 h/vache laitière	32 h
Bovin viande	19h35/vache allaitante	NC
Ovin viande	4 h/brebis	NC

# Productivité de la main d'oeuvre



	Nombre de chèvres/UMO caprin	Litrage commercialisé (litres/UMO caprin)
Laitier	<p>148 180 228</p>	<p>126 000 160 000 209 000</p>
Fromager	<p>26 40 53</p>	<p>17 200 25 600 36 800</p>



# Décllic travail



## DES SOLUTIONS POUR TRAVAILLER SEREINEMENT EN ÉLEVAGE

[declictravail.fr](http://declictravail.fr)



UN AUTO-DIAGNOSTIC EN LIGNE  
Pour que l'éleveur y voit clair  
sur son vécu du travail et précise  
ses souhaits d'amélioration

DES FICHES TECHNIQUES, DES VIDÉOS  
Pour trouver des solutions ciblées  
en fonction des attentes exprimées  
par les éleveurs

DES PERSONNES RESSOURCES  
Pour accompagner l'éleveur  
près de chez lui



## Des ressources « Solutions »

### Un outil Des fiches



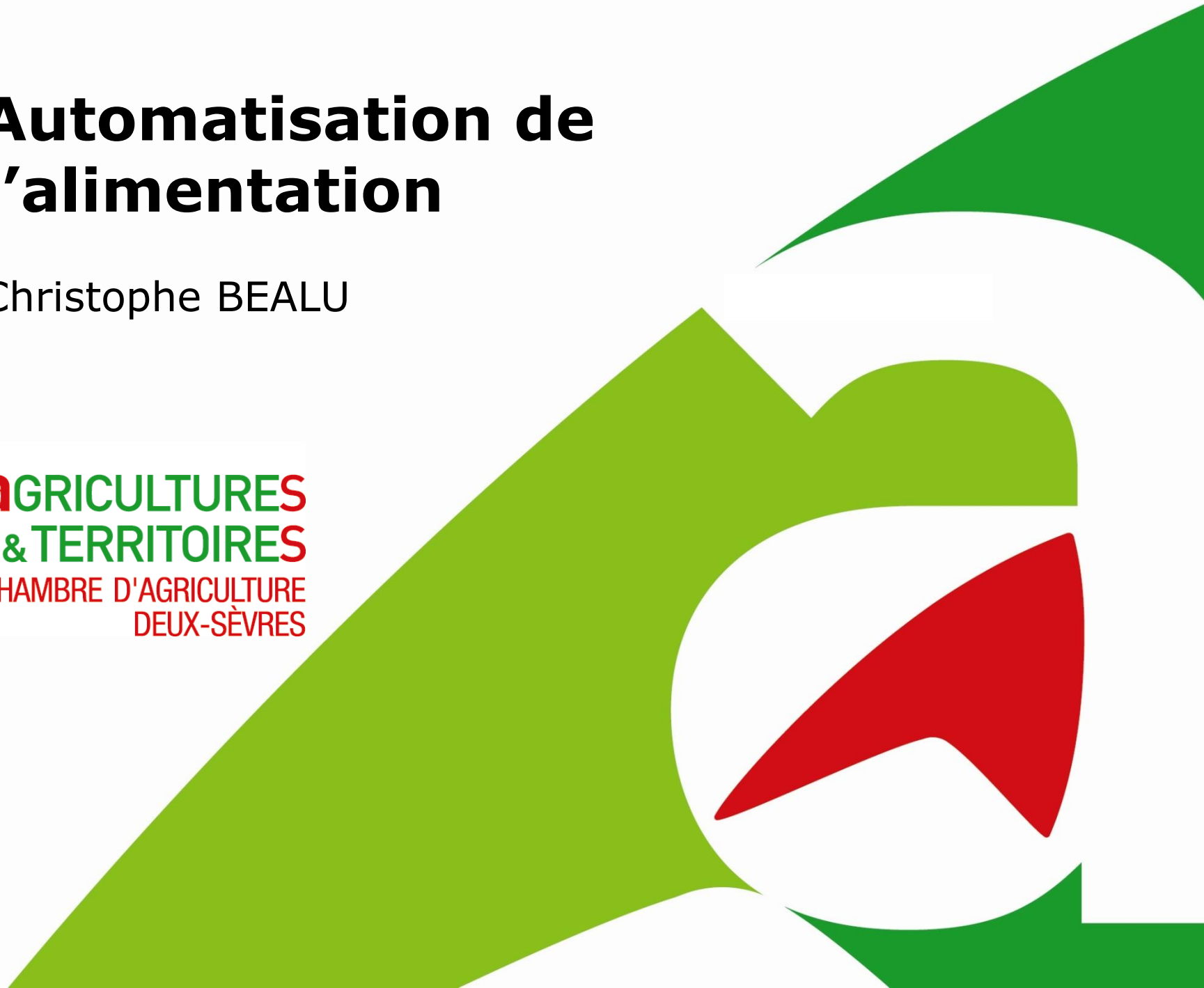
FranceAgriMer



# Automatisation de l'alimentation

Christophe BEALU

**a**GRICULTURES  
& TERRITOIRES  
CHAMBRE D'AGRICULTURE  
DEUX-SÈVRES



# 1 – Améliorer les conditions de travail

---



- L'alimentation est le 2<sup>ème</sup> poste, le plus exigeant en travail, après la traite (temps consacré à la tâche plus variable entre élevages que celui passé à la traite)
  - 1 à 4 h / jour = temps quotidien consacré à l'alimentation du troupeau
  - 28% = part du temps de travail consacrée à l'alimentation dans le travail d'astreinte d'un livreur de lait
- La distribution du concentré peut être facilement automatisée, celle du fourrage est plus complexe et nécessite des investissements plus lourds

## 2 – Les automates pour gagner du temps

---



- Les DACs (Distributeurs Automatiques de Concentrés)
  - Très développés
  - Impact sur le temps de travail, la main d'œuvre disponible, la pénibilité (santé au travail, TMS – tensions musculo squelettiques..)
  - Coût investissement : 20 à 40 000 €
- Les robots « fourrages »
  - En développement
  - Aménagements ou construction de bâtiment (cuisine)
  - Impact sur le temps de travail, la main d'œuvre, l'optimisation de la ration, la valorisation de plusieurs fourrages...
  - Coût investissement : 200 à 350 000 €...



### 3 – Les robots fourrages

- Bol mélangeur équipé d'un chargement automatique des fourrages, avec guidage au sol.
- Ration uniquement fourrage ou fourrages + concentrés (ration complète ou semi-complète)



# 4 – Les robots « fourrages »

---



- Intérêts et limites
  - Optimisation de la ration
  - Valorisation de plusieurs fourrages en même temps
  - Diminution du temps de travail (main d'oeuvre et pénibilité)
  - Ne compense pas une mauvaise qualité de fourrage...
  - Nouveau stress pour l'éleveur : connecté 24/24 au smartphone
  - SAV efficace
  - Nécessite une adaptation aux bâtiments existants
  - Coût d'investissement très élevé



## 5 – Les robots « fourrages »

---

- Coûts d'investissement : 200 à 350 000 €
  - Robot, stockeurs, espace cuisine, guidage au sol...
- A étudier à partir de 500 chèvres
- Exemple investissements pour 500 chèvres :
  - Chèvrerie + bloc traite = 1 200 € /chèvre
  - Robot « concentrés » = 80 à 100 € / chèvre
  - Robot « fourrages » = 500 à 700 € / chèvre

  
**ANEFA**

Poitou-Maritime

Présentation emploi Caprin ANEFA  
Poitou Maritime, ANEFA Pays de la  
LOIRE.



Association de type loi de 1901.

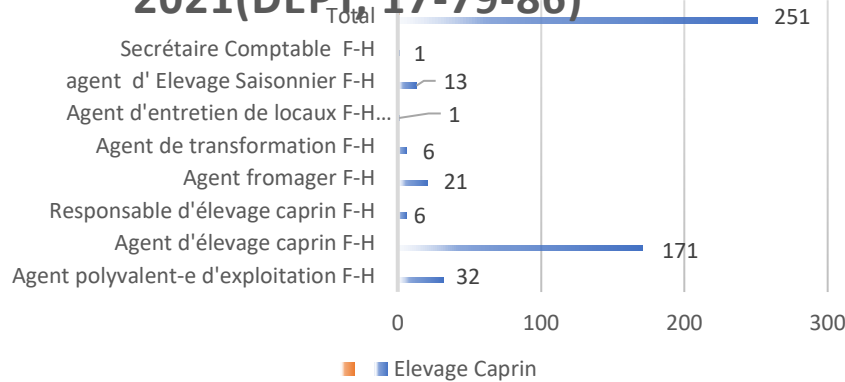
Conseil d'administration paritaire entre représentants  
syndicaux salariés et employeurs

50 points d'accueil en France

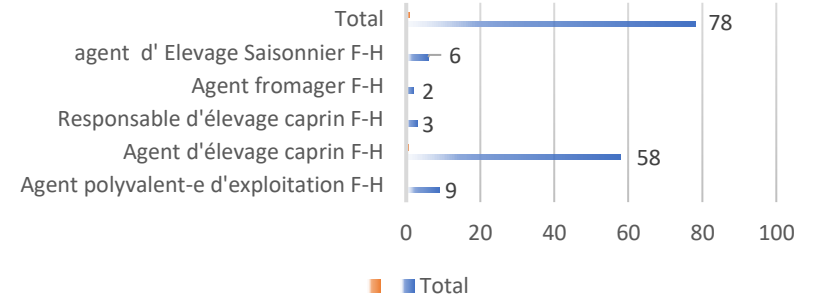
Missions: - MER des offres d'emplois et des candidats.  
- Promotion des emplois, des métiers et des formations en  
agriculture.

## Typologie des offres

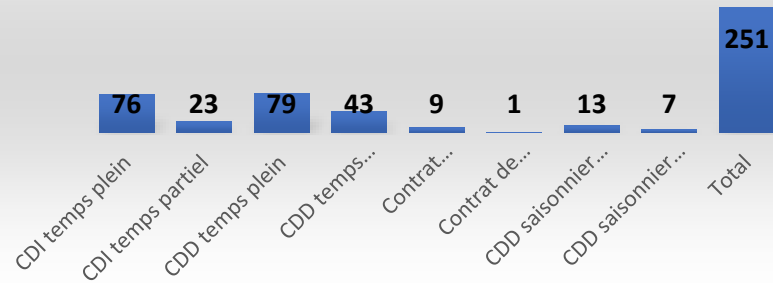
### OFFRE D'EMPLOI 2018-2021 (DEPT. 17-79-86)



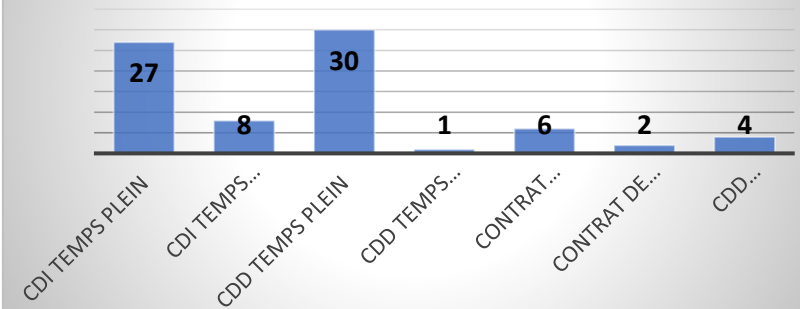
### OFFRE D'EMPLOI 2018-2021 PAYS DE LA LOIRE



### TYPE DE CONTRAT POITOU MARITIME

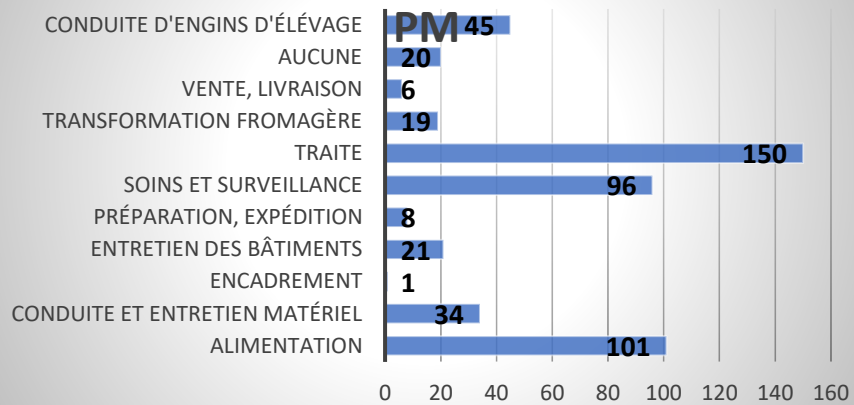


### TYPE DE CONTRAT PAYS DE LA LOIRE



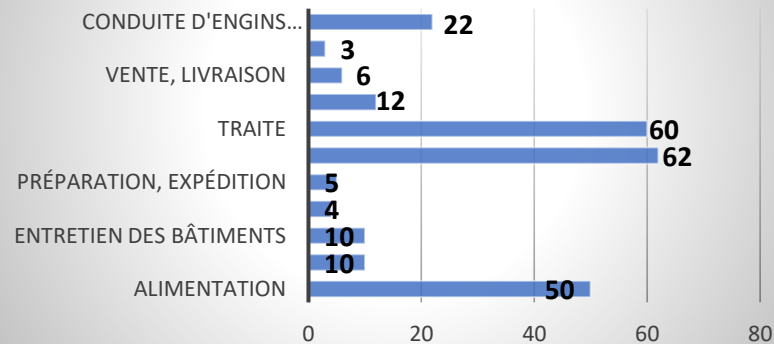


## Compétences Attendues ANEFA



## Compétences attendues ANEFA

### Pays de La Loire



Agri  
Parta'GE<sub>86</sub>



service  
de **remplacement**  
■ ■ ■ S'engager - consolider - cultiver

L'emploi partagé



## L'intégration des nouveaux salariés: Quelques outils



# MERCI DE VOTRE ATTENTION



ANEFA

---

Association Nationale  
pour l'Emploi et la Formation  
en Agriculture

